

MOUV'R

LA SOLUTION ÉCONOMIQUE POUR VOS PLANS DE MOBILITÉ

LE PLAN DE MOBILITE (PDM)

L'ADEME définit le plan de mobilité comme étant «un ensemble de mesures qui vise à optimiser et augmenter l'efficacité des déplacements des salariés d'une entreprise, pour diminuer les émissions polluantes et réduire le trafic routier. »

Cette démarche est obligatoire pour toutes les entreprises de plus de 100 salariés sur un même site, situées dans le périmètre d'un plan de déplacements urbains. Mais la réglementation n'est pas l'unique bonne raison d'entamer un plan de mobilité !

Le contexte économique et écologique nous oblige à repenser notre vision de la mobilité et à diminuer l'emprise de la voiture sur nos déplacements. Les plans de mobilité constituent des leviers concrets du développement de nouvelles habitudes de mobilité. Leur mise en place permet de développer des réponses contextualisées aux problèmes de mobilité rencontrés par votre structure : éloignement des transports en commun, horaires décalés, dispersion des employés sur le territoire, etc.

DES ECOLONOMIES A LA CLE

Les plans de mobilité sont avantageux pour l'entreprise et ses employés sur de nombreux points : économies d'énergie, réduction des frais liés aux transports, baisse de l'impact environnemental de votre activité, diminution du risque d'accidents, etc. La liste est longue !

MOUV'R

Pour proposer des mesures pertinentes dans le cadre d'un plan de mobilité, il est nécessaire de connaître l'**accessibilité de son entreprise**, les **distances que parcourent quotidiennement les salariés**, et leurs **habitudes de déplacement**.

Ces éléments sont accessibles en quelques clics grâce à l'outil **MOUV'R**.

MOUV'R vous permet en effet de **géolocaliser de façon anonyme l'adresse des salariés**, de **calculer les distances domicile-travail** de votre équipe, de réaliser le **diagnostic d'accessibilité à vélo de l'entreprise**, de **diffuser d'une enquête sur les habitudes de déplacement** et d'analyser statistiquement les réponses de l'enquête.

Pour découvrir notre outil connectez vous à www.mouv-r.eu



FONCTIONNEMENT DE MOUV'R

INSCRIPTION & TARIF

Rendez vous sur www.mouv-r.eu, renseignez votre adresse email, un mot de passe, quelques informations sur votre entreprise, et nous vous recontactons dans les plus brefs délais pour vous donner accès à MOUV'R

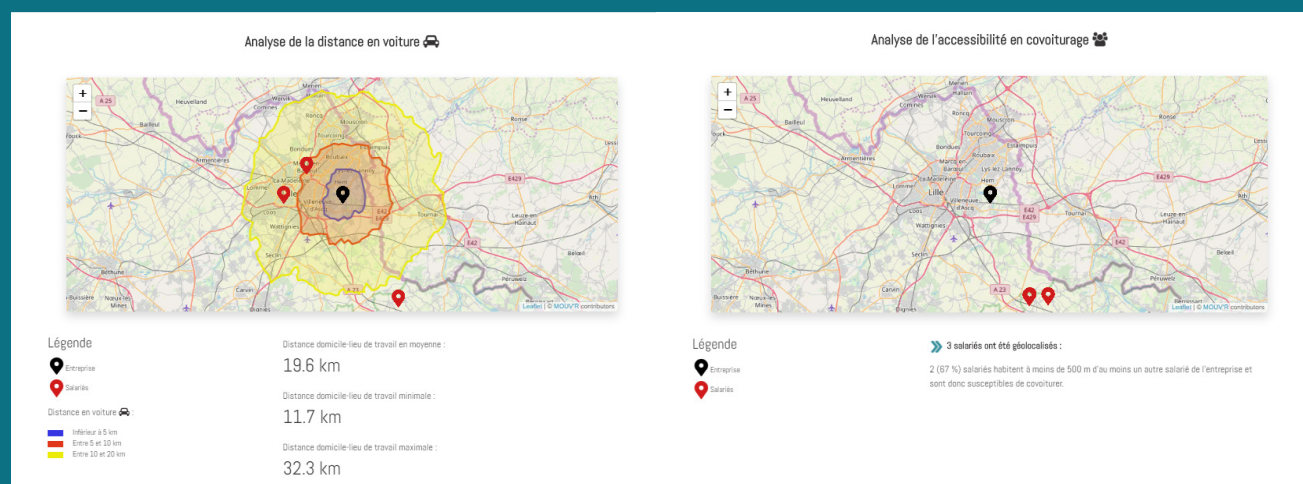
Tarif : 1 000 € HT par site + 5 € HT / salarié

ENQUETE

Depuis votre espace personnel vous pouvez envoyer par mail, en 3 clics, une enquête pré-conçue sur les habitudes de déplacement de vos employés. Depuis le site internet, vous consultez en temps réel le taux de réponse à cette enquête, et les résultats.

GEOLOCALISATION

MOUV'R vous permet de lancer, en 3 clics, une véritable étude de géolocalisation. Pour cela, vous n'avez qu'à renseigner l'adresse de l'entreprise, et le fichier des adresses (anonyme) des salariés. MOUV'R s'occupe du reste. L'outil vous permet ensuite de consulter et de télécharger les résultats : accessibilité du site en transports en commun, en vélo, en covoiturage et calcul des distances domicile travail



CONTACTS

Kévin Franco : 06.32.13.26.57 // kevin.franco@ouvert.eu

Edouard Sellier : 06.21.84.22.05 // edouard.sellier@ouvert.eu

OUVERT - 13 rue des roloirs - 59510 Forest sur Marque



OUVERT, bureau d'écolonomie, accompagne les entreprises et les collectivités dans leur transition écologique. Nos clients diminuent leur empreinte sur l'environnement, améliorent leur cadre de vie et réalisent des économies financières.

Contact : bureau@ouvert.eu / 03.20.61.90.89

13 rue des roloirs - 59510 Forest sur Marque

Site internet : www.ouvert.eu