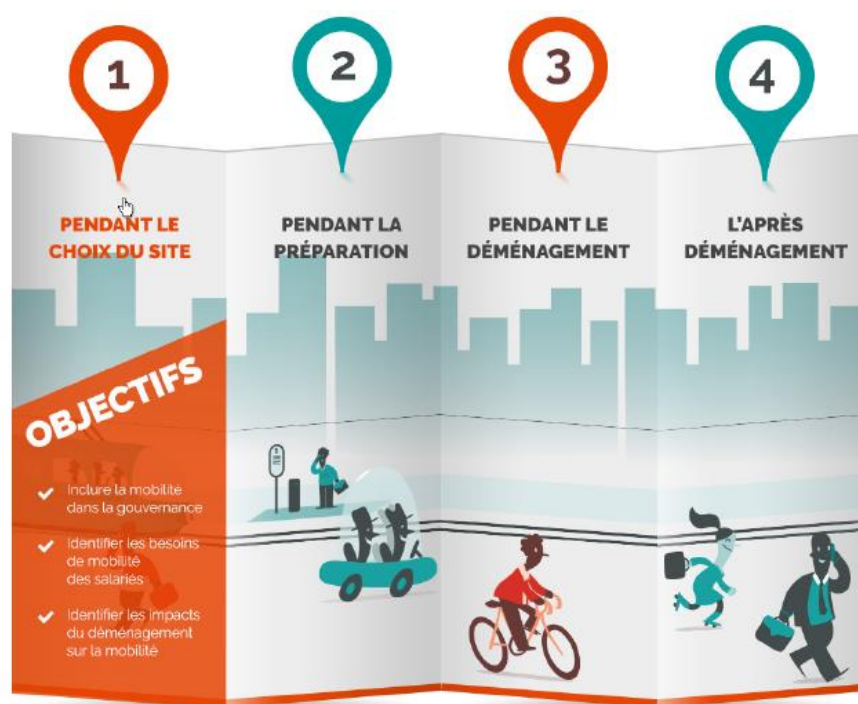


Marcq en Baroeul, le 6 mars 2017

## « DEMENAGEMENT D'ENTREPRISE ET MOBILITE » : LE NOUVEL OUTIL DE DECLIC MOBILITES

Un déménagement d'entreprise représente une opportunité pour impulser une mobilité durable. Cette prise de conscience a conduit Réseau Alliances, dans le cadre de son action Déclic Mobilités, à organiser une conférence de sensibilisation au cours de laquelle sera présenté un nouvel outil accessible en ligne, « Déménagement d'entreprise et mobilité ». Il entre dans la volonté de l'association Réseau Alliances d'accompagner les entreprises qui le souhaitent dans leur démarche RSE.

Huit entreprises publiques et privées concernées par un déménagement futur, ou en ayant fait l'expérience, ont co-construit cet outil : AG2R LA MONDIALE, Mobivia Groupe, Humanis, KIABI, Damartex, Centre de formation Dalkia, Pôle Emploi Nord-Pas de Calais – Picardie, CPAM de l'Artois.



### **De quoi s'agit-il ?**

En déménageant, une entreprise peut modifier son accessibilité ou ses capacités de stationnement et provoquer des changements d'habitudes chez les collaborateurs. Des impacts qui concerneront toute l'entreprise.

L'objectif de l'outil « Déménagement d'entreprise » est d'être un outil de management permettant de profiter du changement de site pour mettre en place des actions en faveur de la mobilité durable.

### **Son contenu**

L'outil est articulé autour de 4 étapes – le choix du site, la préparation, le déménagement, l'après-déménagement et traite de l'intégralité des aspects du déménagement : des phases préparatoires du projet jusqu'à son évaluation.

Il est conçu comme un outil de management de projet : pour chaque étape, deux à trois objectifs majeurs sont mis en évidence et les principales actions à mener sont présentées avec exemples concrets de bonnes pratiques. Les actions insistent sur le nécessaire accompagnement au changement des pratiques de déplacement.

## A qui s'adresse-t-il ?

Il s'adresse aux personnes en charge de la mobilité durable ou, des RH ou de la RSE en entreprise et il est accessible sur : [www.declic-mobilites.org](http://www.declic-mobilites.org)

A ce titre, les entreprises sont cordialement invitées **le jeudi 16 mars 2017** à  
La matinale de Présentation de Déménagement d'entreprise et mobilité  
Avec le témoignage et le retour d'expérience d'AG2R La Mondiale et de Mobivia Groupe.  
Dans les locaux d'AG2R LA MONDIALE à Mons en Baroeul (59) de 9 à 11 heures.  
Inscriptions obligatoires à ce lien : <http://www.declic-mobilites.org/rdv-mobilite/204-matinale-demenagement>

Rappelons que **Déclic Mobilités** rassemble des entreprises et organisations ayant décidé d'agir sur les déplacements occasionnés par leur activité, avec deux missions principales :

- Sensibiliser davantage d'entreprises à la mobilité durable et ainsi favoriser le passage à l'acte et la conduite du changement ;
- Proposer un accompagnement de proximité pour les référents mobilité en entreprise avec l'organisation de cycles d'ateliers d'échanges de bonnes pratiques, une formation et du coaching individuel.

## A propos de Réseau Alliances

Réseau Alliances fédère depuis 1993 les acteurs de la région Hauts-de-France pour impulser une économie plus responsable.

Devenu au fil du temps un **acteur incontournable de la Responsabilité Sociétale de l'Entreprise (RSE)**, ce réseau pionnier en France rassemble aujourd'hui plus de 250 organisations adhérentes et partenaires. La proximité qu'il entretient avec le tissu économique lui permet de co-construire des programmes à destination des entreprises basés sur l'échange et le partage d'expérience.

Son pôle accompagnement déploie ainsi un ensemble d'actions en direction des entreprises et acteurs économiques pour les accompagner :

- Sur l'ensemble de leur démarche, quel que soit leur niveau de maturité RSE
- Suivant des axes thématiques : Stratégie & Organisation, nouveaux modèles économiques, Innovation Sociale, Mobilité Durable, Diversité, Achats Responsables, Mobilisation des collaborateurs autour de la RSE

Ses actions vont de la **sensibilisation** (visites, conférences) à l'**accompagnement collectif** (formations, ateliers d'échange de Bonnes Pratiques), **voire individualisé** (diagnostics, animation de plans d'actions RSE).

Plus d'informations sur : [www.reseau-alliances.org](http://www.reseau-alliances.org)

## Déclic Mobilités est soutenu par

