

OFFRE  
RÉSERVÉE  
AUX  
ABONNÉS  
TER

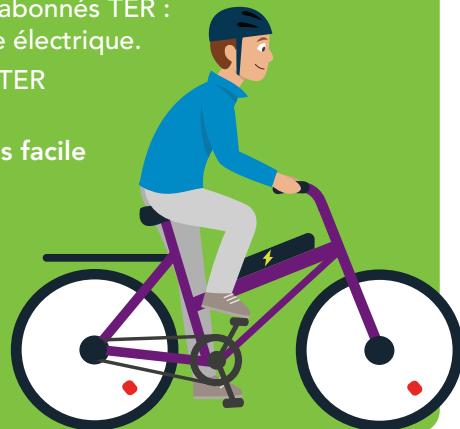
-25%

## - 25% SUR L'ACHAT D'UN VÉLO PLIABLE ÉLECTRIQUE, C'EST UNE BONNE IDÉE !

Grâce au partenariat de TER avec EASYBIKE, bénéficiez d'une offre de réduction spécialement réservée aux abonnés TER : - 25 % sur votre vélo pliable électrique.

Rendez-vous sur notre site TER pour en savoir plus.

Avec TER, c'est encore plus facile de se déplacer en vélo !



Appli Assistant SNCF  
hautsdefrance/ter.sncf.com  
0 805 50 60 70  
(service & appel gratuits)



@terhdf



@terhdf



@ter\_hautsdefrance



Imprimé sur du papier PEFC pour le développement des forêts, ne pas jeter sur la voie publique.



SNCF Voyageurs SA, au capital social de 157 789 960 euros, inscrite au RCS de Bobigny sous le numéro 519 037 584 - etcompagnie - RCS 421 203 555 - 04/21

TER HAUTS-DE-FRANCE



# VÉLO ET TER, C'EST COMPLÉMENTAIRE !



# POUR VOYAGER SEREIN À VÉLO, DÉMÊLEZ LE VRAI DU FAUX !

IDÉE  
REÇUE  
N°1

IL EST COMPLIQUÉ DE VOYAGER  
EN TER AVEC UN VÉLO

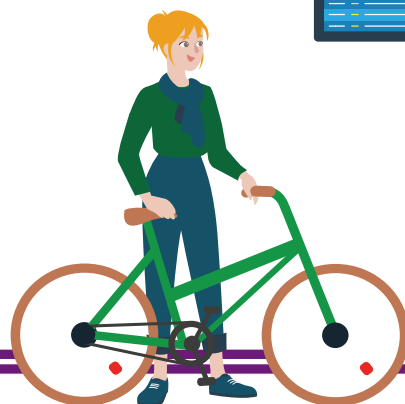
FAUX

Il est tout à fait possible de voyager avec son vélo (dans la limite des places disponibles).

À bord de TER comme de TER Grande Vitesse, c'est même gratuit !!

Pour voyager sereinement, évitez les heures de pointe et repérez à quai les emplacements réservés grâce aux pictos à proximité des portes d'accès.

Attention à bord des trains Grande Vitesse sur les lignes Krono+ GV (par exemple K90+) et sur les lignes Krono (par exemple K52), les vélos doivent être démontés et mis dans une housse de transport (120 x 90 cm maximum).



IDÉE  
REÇUE  
N°2

STATIONNER SON VÉLO À CÔTÉ  
DE LA GARE, C'EST COMPLIQUÉ

FAUX

Des places de stationnement gratuites et sécurisées sont prévues à proximité de la plupart des gares.

Pour connaître l'emplacement des 41 abris-abris-vélos sécurisés et le nombre de places disponibles, renseignez-vous sur le site [ter.sncf.com/hautes-de-france/](http://ter.sncf.com/hautes-de-france/) en cliquant sur la gare concernée.



IDÉE  
REÇUE  
N°3

DIFFICILE DE LOUER UN VÉLO  
À PROXIMITÉ DES GARES

FAUX

De nombreuses gares mettent à votre disposition des vélos en libre-service. Vous pouvez louer un vélo en toute simplicité dans les gares de Amiens, Lille, Calais, Paris et Valenciennes.

Renseignez-vous en gare ou sur le site [ter.sncf.com/hautes-de-france/](http://ter.sncf.com/hautes-de-france/).

