

# Atelier Déclic Mobilités

## 10/09/2020

Forfait Mobilités Durables vs. Challenge : comment inciter ses collaborateurs à opter pour une mobilité plus durable ?

14h30 – 16h30

Travail collaboratif prévu : rendez-vous sur Mural

Petit rappel : pensez à bien désactiver votre micro lorsque vous ne prenez pas la parole 😊

# Introduction de l'atelier

Malgré la distance, volonté de faire vivre les échanges entre acteurs de la mobilité durable !

Un outil, Mural, nous servira de base d'échanges en parallèle de la visio.

Il vous suffit de vous rendre sur le lien :

Inscrivez votre Prénom – Nom (entreprise) quand c'est demandé, et naviguez sur l'image. Pour vous déplacer dessus, maintenez un clic puis déplacez votre souris. Pour zoomer/dézoomer, déplacez votre souris

Pour créer un « post-it » : double-cliquez là où vous voulez le placer, puis écrivez votre texte.

# Présentation de Réseau Alliances



## Le réseau des entrepreneurs responsables des Hauts-de-France

Nous fédérons les acteurs économiques du territoire pour améliorer leur impact social et environnemental et ainsi favoriser l'attractivité du territoire.



Notre mission : impulser une économie plus responsable dans les Hauts-de-France

Notre crédo : le partage des Bonnes Pratiques

Notre force : **20** salariés, **380** adhérents et partenaires, plus de **100** événements par an

The background image shows a group of people in a modern office setting. A woman in a white top and dark skirt is standing and speaking to a group of people seated around a table. In the background, there is a logo for 'La Ruche' with a hexagonal pattern. The overall atmosphere is professional and collaborative.

## Réseau Alliances vous accompagne avec Déclic Mobilités

La communauté Déclic Mobilités rassemble les entreprises publiques et privées des Hauts-de-France, qui ont décidé d'agir sur les déplacements occasionnés par leur activité. A travers un réseau d'experts et des ressources régionales, Réseau Alliances propose un accompagnement dans la mise en place et l'animation des démarches telles que les Plans de Mobilité.

[En savoir plus](#)



**SENSIBILISATION**



**ACCOMPAGNEMENT**



**ESSAIMAGE**

# Décllic Mobilités

- Offres ouvertes à tous :
  - Sensibilisation : conférences thématiques et World Forum
  - Ressources et site web
  - Challenge de la Mobilité Hauts-de-France
- Réservés aux adhérents :
  - Ateliers d'échange de bonnes pratiques
  - Groupes de travail
  - Suivi individuel « hotline »
- Prestations :
  - Accompagnement individuel « à la carte »
  - Formation au Management de la Mobilité

# Tour de table des participants

*Rendez-vous sur Mural :*

Les inscrits :

Olivier Barre - DECATHLON

Emmanuelle Baudin - CARSAT BFC

Chekib Ben Smida - DOUAISIS AGGLO

Caroline Boucly Cisilotto - AG2R LA MONDIALE

Clémence Bruggeman - L'Aéronef

Manon Buscops - Caillé associés

Angélique Carton - MDO

Julien Castelin - Yncréa Hauts-de-France

Lionel Chevalier - ROSSINI ENERGY

Caroline Chia - SMART

Corentin Colombier - MEL

Jules Deschamps - TrottiShop.fr

Manon Duponchelle - SKEMA Business School

Fabrice Furlan - Plume

Delphine Huveteau - Leroy Merlin

Marine Lannoye – EDF

Pierre Larosa - MEL

Emilie Lepicard - Communauté  
d'agglomération de Cergy-Pontoise

Laura Marx - Climate ChaLLenge

Aurélie Montigny - Institut catholique de lille

Loïc Pinchart - CGI FINANCE

Hélène Rouze - BGE PICARDIE

Virginie Virgone – VILOGIA

Benoît Wiatrak – MEL

# Jeu vs. incitatif financier

- Logiques des sciences cognitives qui viennent compléter les logiques rationnelles / économiques
- Enjeux climatiques
- Enjeux de la dépendance à l'automobile
- Évaluation des coûts de la mobilité
- Connaissance des offres de mobilité plus durables



# L'incitation financière

- Exemples d'actions :
  - Prise en charge des abonnements de transports en commun au-delà de 50% obligatoires
  - Mise à disposition de recharge électrique
  - Vélos électriques de fonction, crédits mobilité
  - Prise en charge du stationnement
  - Indemnité kilométrique vélo
  - Forfait mobilités durables



# Le Forfait Mobilités Durables

- Référence ; décret n°2020-541 du 9 mai 2020 / Code du Travail : art. 3261-3-1
- **Le principe : prendre en charge des frais liés à l'usage des modes de transport « vertueux » :**
  - Vélo (dont l'IKV)
  - Covoiturage
  - Trottinettes en libre-service et non-thermiques
  - Titres de TC occasionnels
  - Autopartage et location de **véhicules non-thermiques** (2 roues motorisés, VAE, voiture)
  - **Frais de recharge électriques ou hydrogène** (200€ maxi) lorsque le salarié est contraint d'utiliser son véhicule personnel pour se rendre au travail
- Le montant :
  - 400€ maximum / an (200€ pour les salariés de droit public) défiscalisés
  - Cumul possible avec le remboursement des abonnements aux TC. Au-delà de 400€/an : cotisations sociales
  - Dans le cas de temps partiels <50% : montant maximum proratisé

# Le Forfait Mobilités Durables

- Le process de mise en place
  - Accord d'entreprise ou à défaut accord de branche
    - Lors des NAO !

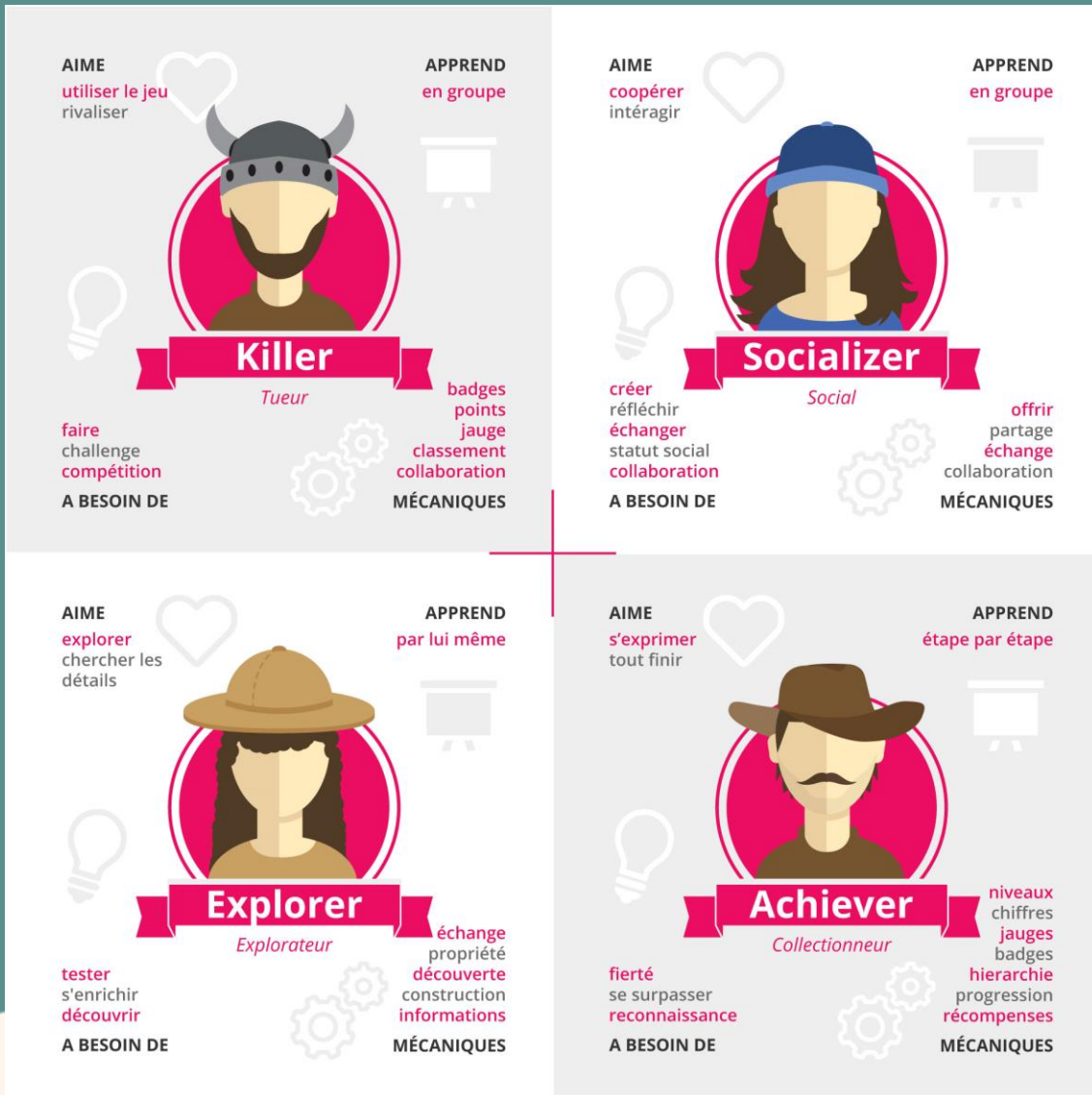
# Rappel des obligations en termes de management de la mobilité

- La LOM vient amender certaines disposition de la Loi de Transition Energétique de 2015
- Les Plans de Protection de l'Atmosphère restent d'actualité
- Pour la LOM : pénalités d
- Obligations de mettre en place des actions de management de la mobilité : amende possible de 3750€ et un an de prison en cas de non-respect de l'obligation liée à la LOM

Action à mettre en place	Acteurs concernés	Acteur ressource	Texte de référence
PDE / PDA / PDES	Entreprises : 500 sal+; en zone d'activités : 250 sal+ Administrations et Ecoles : + de 250 agents et/ou élèves	DREAL	PPA : Nord et Pas de Calais (2014)
PDE / PDA / PDES	Administrations et écoles : + de 250 agents et/ou élèves Entreprises de + de 500 salariés ou sur une ZA de plus de 500 salariés	DREAL	PPA : arrondissement de Creil (2017)
Mesures en cas de Pic de Pollution	Mêmes cibles	DREAL	PPA NPDC + Creil
Négociations annuelles obligatoires : mobilité	Entreprises d'au moins 50 salariés disposant d'un représentant syndical.	URSSAF	Loi d'Orientation des Mobilités (2019)

# La gamification

## Plusieurs profils de joueurs :



Possibilité de créer :

- Des défis mobilité
- Des jeux de piste
- Des missions
- Des compétitions

Fixer des objectifs communs et individuels,  
Varier les thématiques ou défis

Source : <https://www.apartedigital.com/gamification/infographie-typologies-de-joueurs-gamification/>

# Les Challenges



**reU3**  
LA 3<sup>ME</sup> RÉVOLUTION INDUSTRIELLE EN HAUTS-DE-FRANCE

du **21 au 26 septembre** 2020  
**PARTICIPEZ AU CHALLENGE de la mobilité HAUTS-DE-FRANCE** sur [challenge-mobilite-hdf.fr](http://challenge-mobilite-hdf.fr)  
**Au travail, #jyvaisautrement**



**Energic**  
Révélateur d'éco-tribus !



**CHALLENGE MÉTROPOLITAIN DU VÉLO**  
DU 1<sup>ER</sup> AU 30 JUIN 2020

*Ensemble en Selle!*

**30 JOURS POUR GAGNER DE NOMBREUX LOTS**



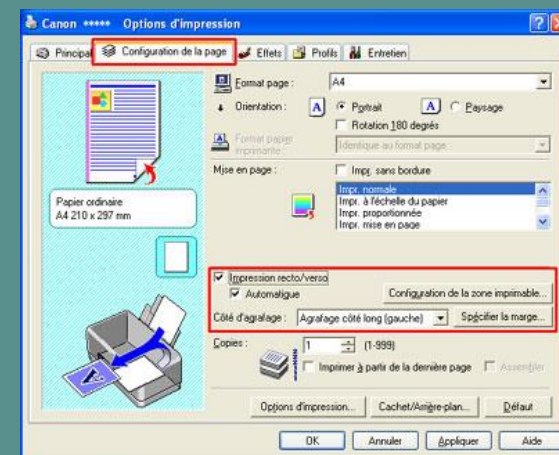
**Koom**  
Agir ensemble localement !

# L'approche nudges

Utiliser nos biais cognitifs pour activer d'autres leviers de prise de décision et faire tester d'autres comportements



A TRAVERS NOTRE CONSOMMATION ÉNERGÉTIQUE  
NOUS CONTRIBUONS AU RÉCHAUFFEMENT CLIMATIQUE  
**ENTRE 2030 ET 2050,**  
ON S'ATTEND À CE QUE LE CHANGEMENT CLIMATIQUE  
ENTRAÎNE PRÈS DE **250 000 DÉCÈS SUPPLÉMENTAIRES PAR AN.**  
TOUS ACTEURS POUR CHANGER.



 **150 minutes**  
hebdomadaires, le temps qu'il  
vous faudra pédaler pour commencer  
à bénéficier des effets positifs du vélo  
*(Recommandation OMS)*

 **-45%**  
le risque de développer un cancer  
en pédalant régulièrement  
**-46%**  
pour les maladies cardiovasculaires  
*(Université de Glasgow, 2017)*

 **96,5 milliards d'euros**  
les économies de santé publique  
réalisées grâce au vélo  
*(Fédération européenne des cyclistes, estimations  
réalisées à l'aide de You'll HEAT, mis en place par  
l'OMS, 2017)*

# Prochaines dates

- Septembre
  - Webinaire Cité des entreprises & Réseau Alliances : 15 septembre
  - I Nove You : 15 septembre
  - Rencontre adhérents : 18 septembre
  - Challenge de la Mobilité Hauts-de-France : du 21 au 26 septembre
  - Webinaires Cellule Mobilité : 28 septembre, 3 novembre
  - Formation : dès le 29 septembre
- 8 octobre : Haute Borne
- World forum for a responsible economy



# Ressources pour aller plus loin

- Informations sur le Forfait Mobilités Durables <https://www.declic-mobilites.org/ressources-documentaires/cadre-reglementaire/404-forfait-mobilites-durables-ce-qu-on-sait-ce-qu-on-ne-sait-pas>
- Webinaires sur la LOM <https://www.francemobilites.fr/actualites/cycle-webinaires-sur-la-lom-dans-les-hauts-france>
- Webinaire sur la gamification <https://www.mobilite-entreprise.be/index.php/nos-evenements/reseau-des-mobility-managers-la-gamification-au-service-du-mobility-management/>
- Challenge de la Mobilité Hauts-de France <https://www.challenge-mobilite-hdf.fr>
- Challenge du Vélo (MEL) <https://www.lillemetropole.fr/communique-de-presse/ensemble-en-selle-3e-edition-du-challenge-metropolitain-du-velo-ouverture-des>
- Challenge Cergy Pontoise : <https://www.challengemobilite-cergyponoise.fr/uploads/file/cergy-cata-1.pdf>
- Challenge à Strasbourg : <https://auboulotavelo.eu/>
- Projet [IMP]<sup>2</sup>ULCE <https://www.imp2ulce.fr/post/nudges-ou-coup-de-pouces>
- Guide sur la conduite du changement <https://www.declic-mobilites.org/ressources-documentaires/enjeux-de-la-mobilite/188-changer-comportements>
- Jeu sur la mobilité durable par le Shift [The Shift - Un jeu pour stimuler la collaboration en matière de mobilité](#)